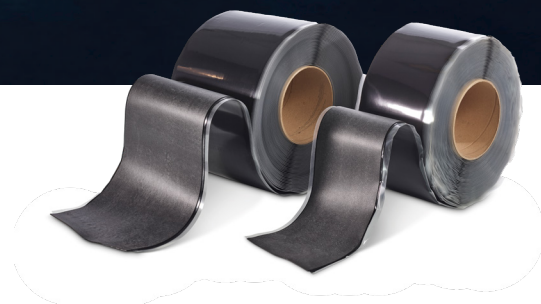


# Catalogue

## Membrane d'étanchéité EPDM

TOITURE PLATE

Membrane EPDM avec feutre de renfort polyester garantissant une parfaite stabilité dimensionnelle.



## Membrane



### SecuOne PRETAPE

2,2 mm  
1,37 m x 15,25 m  
Code article : E788  
Conditionnement : 20,89 m<sup>2</sup>

## Encollage

### OPTION 1



#### Spray fix

10 L  
Code article : E892  
Conditionnement : 10 L  
Utilisation : 24 m<sup>2</sup>/cuve



#### Cuve à pression

Code article : E513  
Conditionnement : 1Pce

Pour les petites finitions

#### Spray contact

750 mL  
Code article : E856  
Conditionnement : 12Pces

### OPTION 2



#### Easy Spray Fix

22,10 L  
Code article : E857  
Conditionnement : 22,1 L  
Utilisation : 27 m<sup>2</sup>/bonne



#### Tuyau pour pistolet

Code article : E56675  
Conditionnement : 1Pce



#### Pistolet spray tank (sans rallonge)

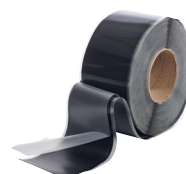
Code article : E56672  
Conditionnement : 1Pce



#### Pistolet spray tank (extension 60 cm)

Code article : E56673  
Conditionnement : 1Pce

## Coins intérieurs et extérieurs + détails



#### Polyback Flashing\*

15 cm x 30,5 m  
Code article : E891  
Conditionnement : 30,5 m



#### Polyback Primer\*\*

3,78 L  
Code article : E1224  
Conditionnement : 3,78 L  
Utilisation : 189 m de joint



#### EPDM Mastic

600 ml  
Code article : E1227  
Conditionnement : 12Pces  
Utilisation : 8 m

\* En cas de réparation ou pour le traitement de certaines finitions, un Masterflashing de 30 cm x 15,25 m est également disponible (Code : E730)

## Joints longitudinaux



### SecuOne PRETAPE

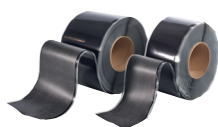
2,2 mm  
1,37 m x 15,25 m  
Code article : E788  
Conditionnement : 20,89 m<sup>2</sup>



### Polyback Primer\*\*

3,78 L  
Code article : E1224  
Conditionnement : 3,78 L  
Utilisation : 189 m de joint

## Joints transversaux



#### Polyback EPDM autocollant

15 cm x 30,5 m  
Code article : E790  
Conditionnement : 30,5 m

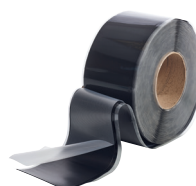
22,5 cm x 30,5 m  
Code article : E1225  
Conditionnement : 30,5 m



#### Polyback Primer\*\*

3,78 L  
Code article : E1224  
Conditionnement : 3,78 L  
Utilisation : 189 m de joint

## Joints en T



#### Polyback Flashing\*

3,78 L  
Code article : E891  
Conditionnement : 3,78 L  
Utilisation : 189 m de joint



#### Polyback Primer\*\*

3,78 L  
Code article : E1224  
Conditionnement : 3,78 L  
Utilisation : 189 m de joint



#### EPDM Mastic

600 ml  
Code article : E1227  
Conditionnement : 12Pces  
Utilisation : 8 m

## Eaux pluviales / Émergences



### Plaquettes de fixation

Code article : E6560  
Conditionnement : 1Bte (500 Pces)



### Polyback Primer\*\*

3,78 L  
Code article : E1224  
Conditionnement : 3,78 L  
Utilisation : 189 m de joint



### EPDM Mastic

600 ml  
Code article : E1227  
Conditionnement : 12Pces  
Utilisation : 8 m



### Avaloirs

	Code article :	Conditionnement :
AVALOIR EU-EPDM D40 MM 600 MM	E1424	1Pce
AVALOIR EU-EPDM D50 MM 600 MM	E6337	1Pce
AVALOIR EU-EPDM D63 MM 600 MM	E906	1Pce
AVALOIR EU-EPDM D75 MM 600 MM	E1134	1Pce
AVALOIR EU-EPDM D90 MM 600 MM	E1136	1Pce
AVALOIR EU-EPDM D 110MM 600 MM	E6338	1Pce
AVALOIR EU-EPDM D125 MM 600 MM	E6339	1Pce
AVALOIR EU-EPDM D140 MM 600 MM	E1089	1Pce
AVALOIR EU-EPDM D160 MM 600 MM	E1142	1Pce
AVALOIR EU-EPDM D200 MM 600 MM	E974	1Pce
AVALOIR RECT EU-EPDM 80X60 MM 90° 600 MM	E1026	1Pce
AVALOIR RECT EU-EPDM 100X60 MM 90° 600 MM	E1426	1Pce

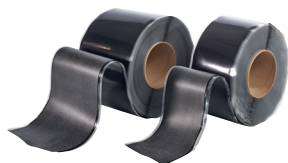
### PS Pipe seal \*

Diamètre : 1,2 à 5,7 cm  
Code article : E38123  
Conditionnement : 1Pce

Diamètre : 2,5 à 15 cm  
Code article : E6126  
Conditionnement : 1Pce

\* L'utilisation du mastic Masterkit n'est pas nécessaire pour le Pipe seal.

## Acrotères avec finition Profil de rives



### Polyback EPDM autocollant

15 cm x 30,5 m  
Code article : E790  
Conditionnement : 30,5 m

22,5 cm x 30,5 m  
Code article : E1225  
Conditionnement : 30,5 m



### EPDM Mastic

600 ml  
Code article : E1227  
Conditionnement : 12Pces  
Utilisation : 8 m



### Polyback Primer\*\*

3,78 L  
Code article : E1224  
Conditionnement : 3,78 L  
Utilisation : 189 m de joint

## Outillage



### Ciseaux Teflon 25 cm

Code article : E60377  
Conditionnement : 1Pce



### Rouleau ergonomique 4 cm

Code article : E60371  
Conditionnement : 1Pce



### Rouleau joint en T

Code article : E804  
Conditionnement : 1Pce



### Porte-rouleau

11 cm  
Code article : E6202  
Conditionnement : 1Pce



22 cm  
Code article : E6203  
Conditionnement : 1Pce

### Rouleau jetable à colle

11 cm  
Code article : E379  
Conditionnement : 1Pce

22 cm  
Code article : E380  
Conditionnement : 1Pce



### Set pistolet

Code article : E806  
Conditionnement : 1Pce



### Brosse jetable

Code article : E389  
Conditionnement : 1Pce

## Cuve à pression



### Cuve à pression

Code article : E513  
Conditionnement : 1Pce



### Contact cleaner\*

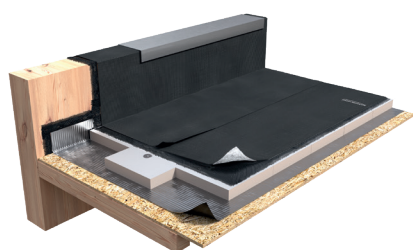
10 L  
Code article : E5480  
Conditionnement : 10 L

\* S'utilise pour le nettoyage de la cuve et des outils

## Mise en œuvre

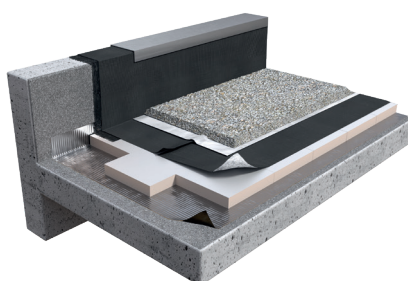
La membrane SecuOne se met en œuvre sur éléments porteur en bois et panneaux dérivé du bois, sur éléments porteur en maçonnerie, sur des toitures en tôles acier nervurées avec isolation.

### Elle se pose :



Doc de référence : DTA 5.2/19-2644\_V2  
- Carlisle Syntec collé à froid.

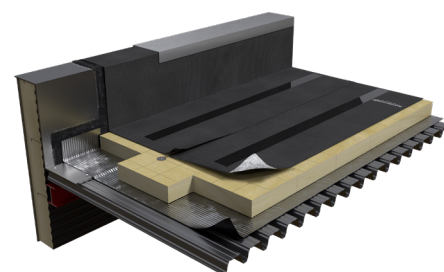
**En adhérence totale** avec un encollage à froid via une colle de contact qui se pose à la fois sur le support et sur la sous-face de la membrane.



Doc de référence : Cahier des Clauses  
Techniques (CCT) Membranes EPDM Carlisle.

**En indépendance sous lestage** via protection lourde assurant le maintien de la membrane (dalles béton, granulats, végétalisation).

L'interposition d'un écran anti-poinçonnements de 300 g/m<sup>2</sup> (E122) est nécessaire en fonction de la protection lourde sélectionnée.



Doc de référence : Cahier des Clauses  
Techniques (CCT) Membranes EPDM Carlisle.

**Avec fixations mécaniques** via des plaquettes qui seront recouvertes d'une bande de Polyback EPDM autocollant de 22,5 cm (E331).

L'utilisation d'un pare-vapeur est obligatoire sous isolant pour les supports bois et béton.

Pour un support TAN, en fonction de l'hygrométrie, se référer au paragraphe 5.3, de l'amendement P1-1/A1 du DTU 43.3.

**Pour vous accompagner tout au long de votre projet, n'hésitez pas à contacter les équipes VM Building Solutions.**

## Formez-vous gratuitement à l'EPDM

Inscrivez-vous en ligne :

